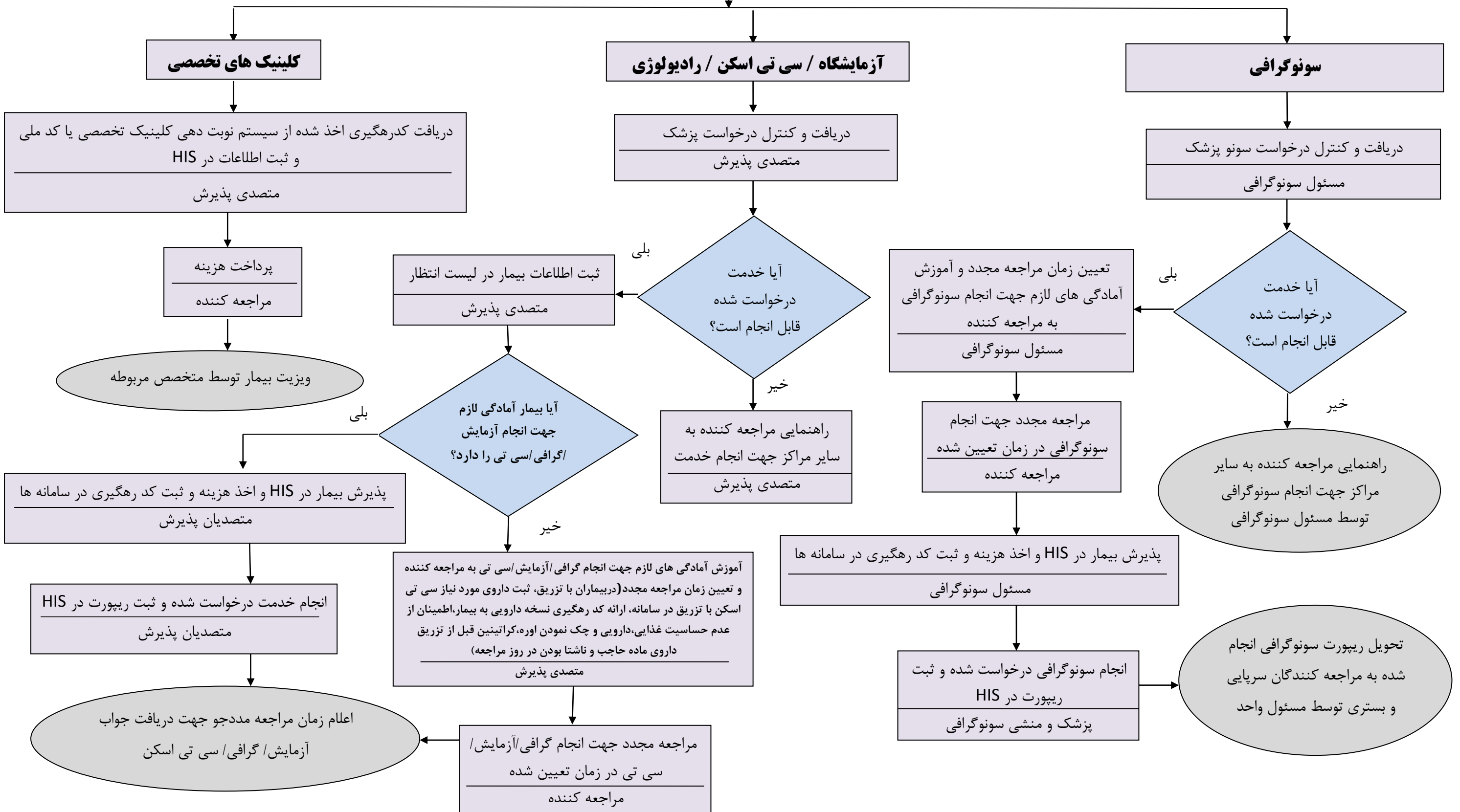




# فرآیند ارائه خدمات سرپایی

مراجعه بیمار به یکی از واحد سرپایی



ابلاغ کننده	تأید کننده	تهیه کننده
ریاست بیمارستان	تیم رهبری و مدیریت	مسئول تصویربرداری مسئول کلینیک تخصصی مسئول آزمایشگاه دفتر بهبود کیفیت

<p>کد سند: VH-PS-ID-05 شماره بازنگری: C تاریخ آخرین بازنگری: ۱۴۰۴/۱/۵</p>	<p>شناسنامه فرآیند نام فرآیند: <b>فرآیند ارائه خدمات سرپایی</b></p>	 <p>بیمارستان ولیعصر (عج) تویسرکان دفتر بهبود کیفیت</p>
<p>متولی فرآیند: متصدیان پذیرش صاحبان فرآیند: پزشکان، متصدیان پذیرش، مسئولین و کارکنان واحدهای سرپایی</p>	<p>دامنه فرآیند: کلینیک تخصصی - واحدهای سونوگرافی، رادیولوژی، سی تی اسکن، تست ورزش، اکوکاردیوگرافی، آزمایشگاه منابع فرآیند: انسانی، تجهیزات</p>	<p>نوع فرآیند: اصلی هدف فرآیند: ارائه خدمت باکیفیت و ایمن به مراجعه کننده واحدهای سرپایی در حداقل زمان</p>
<p>بروندادهای فرآیند: (Process Outputs)</p>	<p>شرح فعالیت</p>	<p>دروندادهای فرآیند: (Process Inputs)</p>
<p>۱. مراجعه کننده ۲. جواب آزمایش / رپورت گرافی ۳. هزینه دریافت شده انجام خدمت</p>	<p>۱. کنترل درخواست خدمت پزشک ۲. بررسی قابلیت انجام خدمت در واحد ۳. تعیین آمادگی مراجعه کننده جهت انجام خدمت ۴. تعیین زمان مراجعه جهت انجام خدمت ۵. انجام خدمت توسط کارکنان مربوطه</p>	<p>۱. مراجعه کننده ۲. درخواست خدمت پزشک ۳. کارکنان واحدهای سرپایی ۴. اطلاعات هویتی و بیمه ای بیمار ۵. فرم های بیمارستانی ۶. تجهیزات پزشکی</p>
<p>تصویب کننده:</p>	<p>تاییدکننده:</p>	<p>تهیه کننده:</p>
<p>ریاست بیمارستان</p>	<p>تیم رهبری و مدیریت</p>	<p>مسئول بهبود کیفیت</p>



بیمارستان ولی عصر (عج)  
تویسرکان  
دفتر بهبود کیفیت

**عنوان شاخص: تعداد مراجعه کنندگان به هریک از واحدهای سرپایی**

کد شاخص: VH-PS-In-05 موضوع شاخص: عملکردی غیربالیینی بازبینی: ۱۴۰۴/۱/۵

**تعریف و اهمیت پایش**

تعریف: میانگین ویزیت روزانه هر متخصص  
اهمیت پایش: این شاخص بیانگر بار کاری و راندمان کلینیک می باشد و به عنوان یک آمار پایه در برنامه ریزی های کلینیک استفاده می گردد.

**دامنه شاخص**

واحد کلینیک

**نوع شاخص**

فرآیندی

**فرمول شاخص**

$$\frac{\text{مجموع ویزیت های ماهیانه هر متخصص}}{\text{تعداد روزهای حضور}}$$

**تعریف صورت شاخص**

مجموع ویزیت های ماهیانه هر متخصص

**تعریف مخرج شاخص**

تعداد روزهای حضور

**واحد اندازه گیری شاخص**

تعداد

**میزان هدف**

۳۰

**منبع گرد آوری شاخص**

سیستم اطلاعات بیمارستانی (HIS)

**بازه زمانی اندازه گیری شاخص**

ماهانه

**فرد مسئول اندازه گیری شاخص**

مسئول کلینیک

**نحوه گزارش دهی شاخص**

مسئول کلینیک به مسئول بهبود کیفیت به تیم رهبری و مدیریت

**بازه زمانی گزارش دهی شاخص**

ماهیانه

**تهیه کنندگان**

تصویب کننده

تایید کننده

بهبود کیفیت

تیم رهبری و مدیریت

رئیس بیمارستان



بیمارستان ولی عصر (عج)  
نویسندگان  
دفتر بهبود کیفیت

**عنوان شاخص: تعداد مراجعه کنندگان به هریک از واحدهای سرپایی**

کد شاخص: VH-PS-In-05 موضوع شاخص: عملکردی غیربالیینی بازبینی: ۱۴۰۴/۱/۵

**تعریف: میانگین تعداد گرافی های روزانه واحد های تصویربرداری**

اهمیت پیش: این شاخص بیانگر بار کاری و راندمان واحد های تصویربرداری می باشد و به عنوان یک آمار پایه در برنامه ریزی های تصویربرداری استفاده می گردد.

**تعریف و اهمیت پیش**

**دامنه شاخص**

واحدهای تصویربرداری

**نوع شاخص**

فرآیندی

**فرمول شاخص**

$$\frac{\text{مجموع گرافی های ماهیانه هر واحد}}{\text{تعداد روزهای حضور}}$$

**تعریف صورت شاخص**

مجموع گرافی های ماهیانه هر واحد (سی تی اسکن، رادیولوژی، سونوگرافی)

**تعریف مخرج شاخص**

تعداد روزهای حضور

**واحد اندازه گیری شاخص**

تعداد

**میزان هدف**

۳۰

**منبع گرد آوری شاخص**

سیستم اطلاعات بیمارستانی (HIS)

**بازه زمانی اندازه گیری شاخص**

ماهانه

**فرد مسئول اندازه گیری شاخص**

مسئول تصویربرداری

**نحوه گزارش دهی شاخص**

مسئول تصویربرداری به مسئول بهبود کیفیت به تیم رهبری و مدیریت

**بازه زمانی گزارش دهی شاخص**

ماهیانه

**تهیه کنندگان**

تصویب کننده

تایید کننده

بهبود کیفیت

تیم رهبری و مدیریت

رئیس بیمارستان



بیمارستان ولی عصر (عج)  
تویسرکان  
دفتر بهبود کیفیت

عنوان شاخص: تعداد مراجعه کنندگان به هریک از واحدهای سرپایی

کد شاخص: VH-PS-In-05 موضوع شاخص: عملکردی غیربالیینی بازبینی: ۱۴۰۴/۱/۵

تعریف: میانگین تعداد آزمایشات به ازای هر نفر ساعت

اهمیت پایش: این شاخص بیانگر بار کاری و راندمان واحد آزمایشگاه می باشد و به عنوان یک آمار پایه در برنامه ریزی های آزمایشگاه استفاده می گردد.

تعریف و اهمیت پایش

واحد آزمایشگاه

دامنه شاخص

فرآیندی

نوع شاخص

مجموع کل خدمات آزمایشگاهی در ماه

مجموع نفر ساعت در همان ماه

فرمول شاخص

مجموع کل خدمات آزمایشگاهی در ماه

تعریف صورت شاخص

تعداد افراد در شیفت های مختلف ضرب در تعداد ساعات حضور فرد در همان شیفت

تعریف مخرج شاخص

تعداد

واحد اندازه گیری شاخص

۵ سرویس به ازای هر نفر ساعت

میزان هدف

سیستم اطلاعات بیمارستانی (HIS)

منبع گرد آوری شاخص

ماهانه

بازه زمانی اندازه گیری  
شاخص

مسئول آزمایشگاه

فرد مسئول اندازه گیری  
شاخص

مسئول آزمایشگاه به مسئول بهبود کیفیت به تیم رهبری و مدیریت

نحوه گزارش دهی شاخص

ماهانه

بازه زمانی گزارش دهی  
شاخص

تصویب کننده

تایید کننده

تهیه کنندگان

رئیس بیمارستان

تیم رهبری و مدیریت

بهبود کیفیت