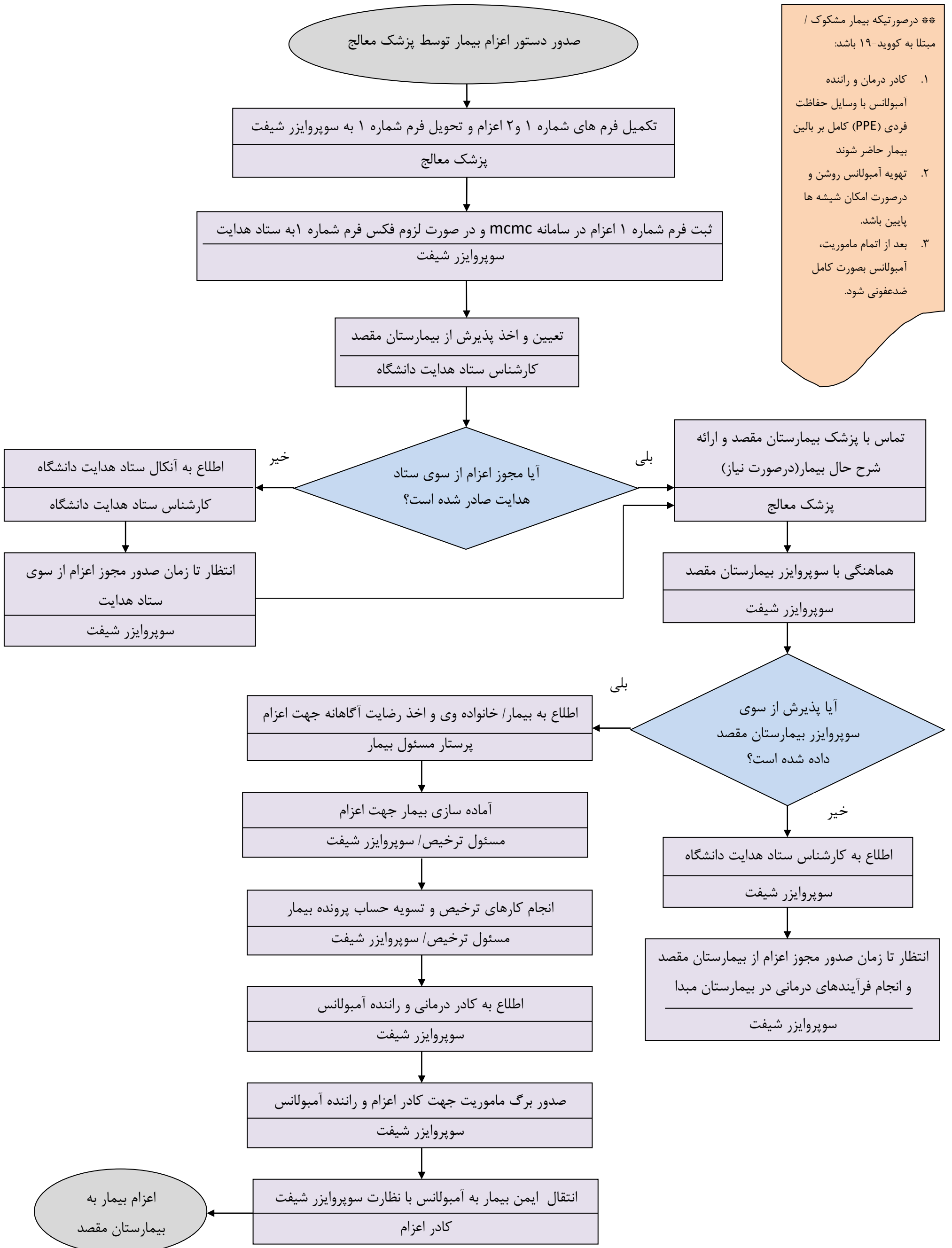




فرآیند اعزام بیماران به سایر مراکز درمانی



ابلاغ کننده	تأید کننده	تهیه کننده
ریاست بیمارستان	مدیر خدمات پرستاری	دفتر پرستاری دفتر بهبود کیفیت

<p>کد سند: VH-PS-ID-02 شماره بازنگری: C تاریخ آخرین بازنگری: ۱۴۰۴/۱/۵</p>	<p>شناسنامه فرآیند نام فرآیند: اعزام بیماران به سایر مراکز درمانی</p>	 بیمارستان ولیعصر (عج) تویسرکان دفتر بهبود کیفیت
<p>متولی فرآیند: سوپروایزر صاحبان فرآیند: متصدی ترخیص، سوپروایزرین، سرپرستاران و کارکنان بخش های بستری و اورژانس</p>	<p>دامنه فرآیند: دفتر پرستاری، بخش های بستری و اورژانس، واحد ترخیص منابع فرآیند: انسانی، تجهیزاتی</p>	<p>نوع فرآیند: اصلی هدف فرآیند: انجام مراحل اعزام بیماران به سایر مراکز درمانی در شرایط ایمن و حداقل زمان</p>
<p>برونداهای فرآیند: (Process Outputs)</p>	<p>شرح فعالیت</p>	<p>درونداها فرآیند: (Process Inputs)</p>
<p>۱. بیمار اعزام شده ۲. پرونده پزشکی بیمار اعزام شده</p>	<p>۱. تکمیل فرم های شماره ۱ و ۲ اعزام به سایر مراکز درمانی ۲. هماهنگی با سوپروایزر شیفت ۳. انجام هماهنگی های لازم با ستاد هدایت و اطلاع رسانی دانشگاه ۴. صدور مجوز اعزام بیمار از سوی ستاد هدایت و اطلاع رسانی دانشگاه ۵. انجام هماهنگی های لازم با سوپروایزر بیمارستان مقصد ۶. آماده سازی بیمار جهت اعزام ۷. انجام مراحل ترخیص ۸. فراخوان نیروهای اعزام و راننده آمبولانس ۹. اعزام بیمار به بیمارستان مقصد</p>	<p>۱. بیمار/ ولی قانونی وی ۲. دستور اعزام پزشک معالج ۳. اطلاعات هویتی و بیمه ای بیمار ۴. فرم های شماره ۱ و ۲ اعزام ۵. پرونده پزشکی بیمار ۶. فرم رضایت آگاهانه ۷. آمبولانس ۸. تجهیزات پزشکی ۹. نیروی درمانی و راننده آمبولانس</p>
<p>تصویب کننده:</p>	<p>تأید کننده:</p>	<p>تهیه کننده:</p>
<p>ریاست بیمارستان</p>	<p>تیم رهبری و مدیریت</p>	<p>بهبود کیفیت</p>



بیمارستان ولی عصر (عج)
نویسندگان
دفتر بهبود کیفیت

عنوان شاخص: درصد اعزام بیماران به سایر مراکز درمانی

موضوع شاخص: عملکردی بالینی
کد شاخص: **VH-PS-In-02**
بازبینی: ۱۴۰۴/۱/۵

تعریف و اهمیت پایش

تعریف: درصد بیماران بستری و اورژانسی که بنا به تشخیص پزشک معالج جهت انجام ادامه مراحل درمان خود به سایر مراکز درمانی اعزام شده اند.
اهمیت پایش: این شاخص می تواند نشاندهنده چند عامل باشد: (۱) نبود تخصص مربوطه در بیمارستان (۲) تجهیزات ناکافی بیمارستان برای ارائه خدمات درمانی و تشخیصی (۳) اشباع بودن تخت های بیمارستان که منجر به اعزام بیمار گردیده است

دامنه شاخص

دفتر پرستاری - بخش های بستری و اورژانس، واحد ترخیص

نوع شاخص

فرآیندی

فرمول شاخص

$$100 * \frac{\text{تعداد بیماران اعزام شده به سایر مراکز درمانی در یک دوره زمانی}}{\text{تعداد کل بیماران بستری در همان دوره زمانی}}$$

تعریف صورت شاخص

تعداد بیماران بستری و اورژانسی اعزام شده به سایر مراکز درمانی در یک دوره زمانی

تعریف مخرج شاخص

تعداد کل بیماران بستری در همان دوره زمانی

واحد اندازه گیری شاخص

درصد

میزان هدف

منبع گرد آوری شاخص

دفتر ثبت موارد اعزام دفتر پرستاری

بازه زمانی اندازه گیری شاخص

ماهانه

فرد مسئول اندازه گیری شاخص

مسئول بهبود کیفیت

نحوه گزارش دهی شاخص

مسئول بهبود کیفیت به تیم رهبری و مدیریت

بازه زمانی گزارش دهی شاخص

سه ماهه

تهیه کنندگان

تصویب کننده

تایید کننده

بهبود کیفیت

تیم رهبری و مدیریت

رئیس بیمارستان

